



# DATEV

## Branchenauswertungen Musterauswertungen

Mit dem Zusatzmodul Branchenauswertungen rufen Sie schnell und einfach Branchenkennzahlen aus dem DATEV-Rechenzentrum ab. Diese Kennzahlen zeigen Durchschnittswerte an, die Sie dann mit den Unternehmenszahlen vergleichen können.

Somit können Sie schnell und einfach Stärken und Schwächen eines Unternehmens erkennen und feststellen wo dieses im Vergleich zur Branche steht.

Bereits drei Wochen nach Monats- oder Quartalsende sind für viele Branchen aktuelle Durchschnittswerte verfügbar.

Es stehen drei unterschiedliche Auswertungsformen zur Verfügung:

- Branchenvergleich
- Übersichten
- Branchenüberblick

## Branchenvergleich

Vergleichen Sie Unternehmenswerte mit dem Branchendurchschnitt – anhand vorher festgelegter Kriterien:

- Umsatzgröße
- Bundesland
- Gesellschaftsform
- Spezialisierung innerhalb der Branche

Die folgenden möglichen Auswertungsformen stehen Ihnen jeweils mit Zahlen und als Grafik zur Verfügung:

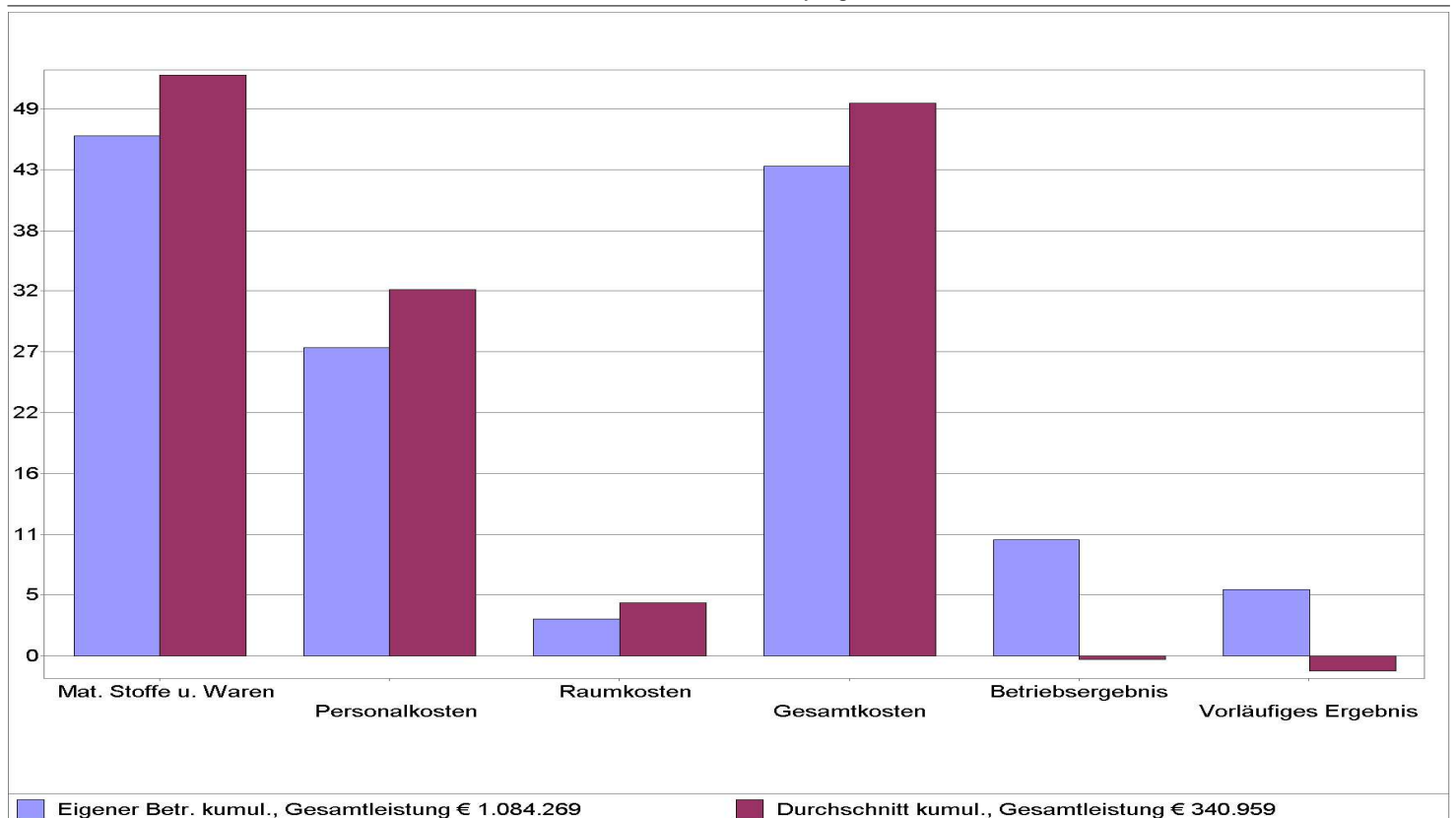
- Mandant – Branche
- Mandant – Umsatzklasse
- Mandant – Umsatzklasse / Bundesland
- Mandant – Bundesland
- Mandant – Gesellschaftsform
- Mandant – Gesellschaftsform / Umsatzklasse\*

\*als Musterauswertung enthalten

Bezeichnung	März 2010				Januar 2010 - März 2010			
	Eigener Betrieb Euro	Eigener Betrieb %	Durchschnitt %	Abweichung absolut	Eigener Betr. kumul. Euro	Eigener Betr. kumul. %	Durchschnitt kumul. %	Abweichung absolut
Umsatzerlöse	377.920	100,0	99,6	0,4	1.084.269	100,0	98,4	1,6
Best.Verdg. FE/UE	0	0,0	0,4	-0,4	0	0,0	1,6	-1,6
Akt.Eigenleistungen	0	0,0	0,0	0,0	0	0,0	0,0	0,0
<b>Gesamtleistung</b>	<b>377.920</b>	<b>100,0</b>	<b>133.390 €</b>	<b>244.530</b>	<b>1.084.269</b>	<b>100,0</b>	<b>340.959 €</b>	<b>743.310</b>
Mat. Stoffe u. Waren	171.598	45,4	46,7	-1,2	501.082	46,2	51,6	-5,4
<b>Rohertrag</b>	<b>206.322</b>	<b>54,6</b>	<b>53,4</b>	<b>1,2</b>	<b>583.187</b>	<b>53,8</b>	<b>48,4</b>	<b>5,4</b>
So. betr. Erlöse	294	0,1	0,4	-0,3	882	0,1	0,5	-0,4
<b>Betriebl. Rohertrag</b>	<b>206.616</b>	<b>54,7</b>	<b>53,7</b>	<b>0,9</b>	<b>584.069</b>	<b>53,9</b>	<b>48,9</b>	<b>5,0</b>
<b>Kostenarten:</b>								
Personalkosten	98.863	26,2	27,9	-1,7	296.227	27,3	32,5	-5,2
Raumkosten	11.387	3,0	4,0	-1,0	35.668	3,3	4,7	-1,4
Betriebl. Steuern	537	0,1	0,1	0,0	2.027	0,2	0,2	0,0
Versich./Beiträge	3.509	0,9	0,7	0,2	17.376	1,6	1,6	0,0
Besondere Kosten	0	0,0	0,0	0,0	0	0,0	0,0	0,0
Kfz-Kosten (o. St.)	6.849	1,8	2,0	-0,2	29.607	2,7	3,1	-0,4
Werbe-/Reisekosten	3.932	1,0	1,1	0,0	11.296	1,0	1,2	-0,2
Kosten Warenabgabe	1.900	0,5	0,5	0,0	4.950	0,5	0,5	-0,1
Abschreibungen	10.333	2,7	1,3	1,4	30.353	2,8	1,5	1,4
Reparatur/Instandh.	1.418	0,4	0,5	-0,1	6.002	0,6	0,7	-0,1
Sonstige Kosten	11.347	3,0	2,9	0,1	38.308	3,5	3,2	0,4
<b>Gesamtkosten</b>	<b>150.075</b>	<b>39,7</b>	<b>41,1</b>	<b>-1,4</b>	<b>471.813</b>	<b>43,5</b>	<b>49,1</b>	<b>-5,6</b>
<b>Betriebsergebnis</b>	<b>56.542</b>	<b>15,0</b>	<b>12,6</b>	<b>2,4</b>	<b>112.256</b>	<b>10,4</b>	<b>-0,3</b>	<b>10,6</b>
Zinsaufwand	7.158	1,9	0,8	1,1	16.649	1,5	0,6	1,0
Sonst. neutr. Aufwand	0	0,0	0,1	-0,1	160	0,0	0,1	-0,1
<b>Neutraler Aufwand</b>	<b>7.158</b>	<b>1,9</b>	<b>0,9</b>	<b>1,0</b>	<b>16.809</b>	<b>1,6</b>	<b>0,7</b>	<b>0,9</b>
Zinserträge	62	0,0	0,1	-0,1	62	0,0	0,1	-0,1
Sonst. neutr. Ertrag	0	0,0	0,5	-0,5	2.100	0,2	0,4	-0,2
Verr. kalk. Kosten	0	0,0	0,0	0,0	0	0,0	0,0	0,0
<b>Neutraler Ertrag</b>	<b>62</b>	<b>0,0</b>	<b>0,6</b>	<b>-0,6</b>	<b>2.161</b>	<b>0,2</b>	<b>0,5</b>	<b>-0,3</b>
Freie Kontenklassen	0	0,0	0,0	0,0	0	0,0	0,0	0,0
<b>Ergebnis vor Steuern</b>	<b>49.446</b>	<b>13,1</b>	<b>12,3</b>	<b>0,8</b>	<b>97.609</b>	<b>9,0</b>	<b>-0,4</b>	<b>9,4</b>
Steuern Eink.u.Ertrag	16.960	4,5	1,2	3,3	34.020	3,1	0,9	2,2
<b>Vorläufiges Ergebnis</b>	<b>32.486</b>	<b>8,6</b>	<b>11,1</b>	<b>-2,5</b>	<b>63.589</b>	<b>5,9</b>	<b>-1,3</b>	<b>7,2</b>

Das vorläufige Ergebnis entspricht dem derzeitigen Stand der Buchführung. Abschluss-/ Abgrenzungsbuchungen können es noch verändern.  
Copyright DATEV eG. Nachdruck nur mit ausdrücklicher Genehmigung.

DATEV



Das vorläufige Ergebnis entspricht dem derzeitigen Stand der Buchführung. Abschluss-/ Abgrenzungsbuchungen können es noch verändern.  
Copyright DATEV eG. Nachdruck nur mit ausdrücklicher Genehmigung.

DATEV

## Branchenübersichten

Mit den Übersichten können Sie sich einen detaillierten Überblick über die Branche verschaffen, indem Sie z. B. Unternehmen nach folgenden Aspekten gegenüberstellen:

- Bundesländer
- Regionen
- Spezialisierung innerhalb der Branche (Branchenunterteilung)
- Umsatzgröße

Selbstverständlich können Sie Übersichten von allen Branchen erstellen (unabhängig davon, ob Sie einen Mandanten in dieser Branche angelegt haben).

Die folgenden möglichen Auswertungsformen stehen Ihnen jeweils mit Zahlen und als Grafik zur Verfügung:

- Übersicht Region
- Übersicht Umsatzklassen\*
- Übersicht Bundesgebiet
- Übersicht Gesellschaftsform

\*als Musterauswertung enthalten

Kanzlei-Rechnungswesen pro  
**Übersicht Umsatzklassen Januar bis März 2010**  
 Nr. 1 DATEV-BWA 1/K51

MusterGmbH

43.32.0 - Bautischlerei und -schlosserei

Teilnehmer	5599	1910	1922	1288	479
Bezeichnung	Branche	30.000 - 120.000	120.000 - 300.000	300.000 - 780.000	780.000 - 3.000.000
Umsatzerlöse	99,0	99,9	99,6	99,3	98,2
Best. Verdg. FE/UE	1,0	0,1	0,4	0,7	1,8
Akt. Eigenleistungen	0,0	0,0	0,0	0,0	0,0
<b>Gesamtleistung</b>	<b>77.620 €</b>	<b>18.239 €</b>	<b>48.563 €</b>	<b>116.809 €</b>	<b>325.613 €</b>
Mat. Stoffe u. Waren	46,3	39,2	43,9	45,7	49,8
<b>Rohhertrag</b>	<b>53,7</b>	<b>60,8</b>	<b>56,1</b>	<b>54,3</b>	<b>50,2</b>
So. betr. Erlöse	0,8	1,7	1,1	0,7	0,5
<b>Betriebl. Rohhertrag</b>	<b>54,5</b>	<b>62,5</b>	<b>57,2</b>	<b>55,0</b>	<b>50,7</b>
<b>Kostenarten:</b>					
Personalkosten	30,4	17,6	27,6	33,0	31,4
Raumkosten	4,5	5,5	4,5	4,1	3,8
Betriebl. Steuern	0,3	0,7	0,5	0,3	0,2
Versich./Beiträge	2,2	3,5	2,7	2,3	1,7
Besondere Kosten	0,0	0,0	0,0	0,0	0,0
Kfz-Kosten (o. St.)	4,6	8,7	5,8	4,3	3,1
Werbe-/Reisekosten	1,2	1,1	1,1	1,1	1,2
Kosten Warenabgabe	0,3	0,1	0,2	0,3	0,5
Abschreibungen	2,1	3,1	2,5	2,1	1,7
Reparatur/Instandh.	0,7	0,5	0,6	0,7	0,7
Sonstige Kosten	4,0	6,5	4,6	3,8	3,1
<b>Gesamtkosten</b>	<b>50,3</b>	<b>47,2</b>	<b>50,2</b>	<b>51,9</b>	<b>47,3</b>
<b>Betriebsergebnis</b>	<b>4,2</b>	<b>15,3</b>	<b>7,0</b>	<b>3,1</b>	<b>3,4</b>
Zinsaufwand	1,2	1,7	1,6	1,2	0,9
Sonst. neutr. Aufwand	0,1	0,1	0,1	0,1	0,1
<b>Neutraler Aufwand</b>	<b>1,3</b>	<b>1,8</b>	<b>1,7</b>	<b>1,4</b>	<b>0,9</b>
Zinserträge	0,1	0,0	0,0	0,1	0,1
Sonst. neutr. Ertrag	0,6	0,5	0,6	0,7	0,4
Verr. kalk. Kosten	0,0	0,0	0,0	0,0	0,0
<b>Neutraler Ertrag</b>	<b>0,6</b>	<b>0,6</b>	<b>0,6</b>	<b>0,7</b>	<b>0,5</b>
Freie Kontenklassen	0,0	0,0	0,0	0,0	0,0
<b>Ergebnis vor Steuern</b>	<b>3,5</b>	<b>14,0</b>	<b>6,0</b>	<b>2,4</b>	<b>3,0</b>
Steuern Eink.u.Ertrag	0,7	0,4	0,5	0,7	0,9
<b>Vorläufiges Ergebnis</b>	<b>2,8</b>	<b>13,7</b>	<b>5,5</b>	<b>1,7</b>	<b>2,1</b>

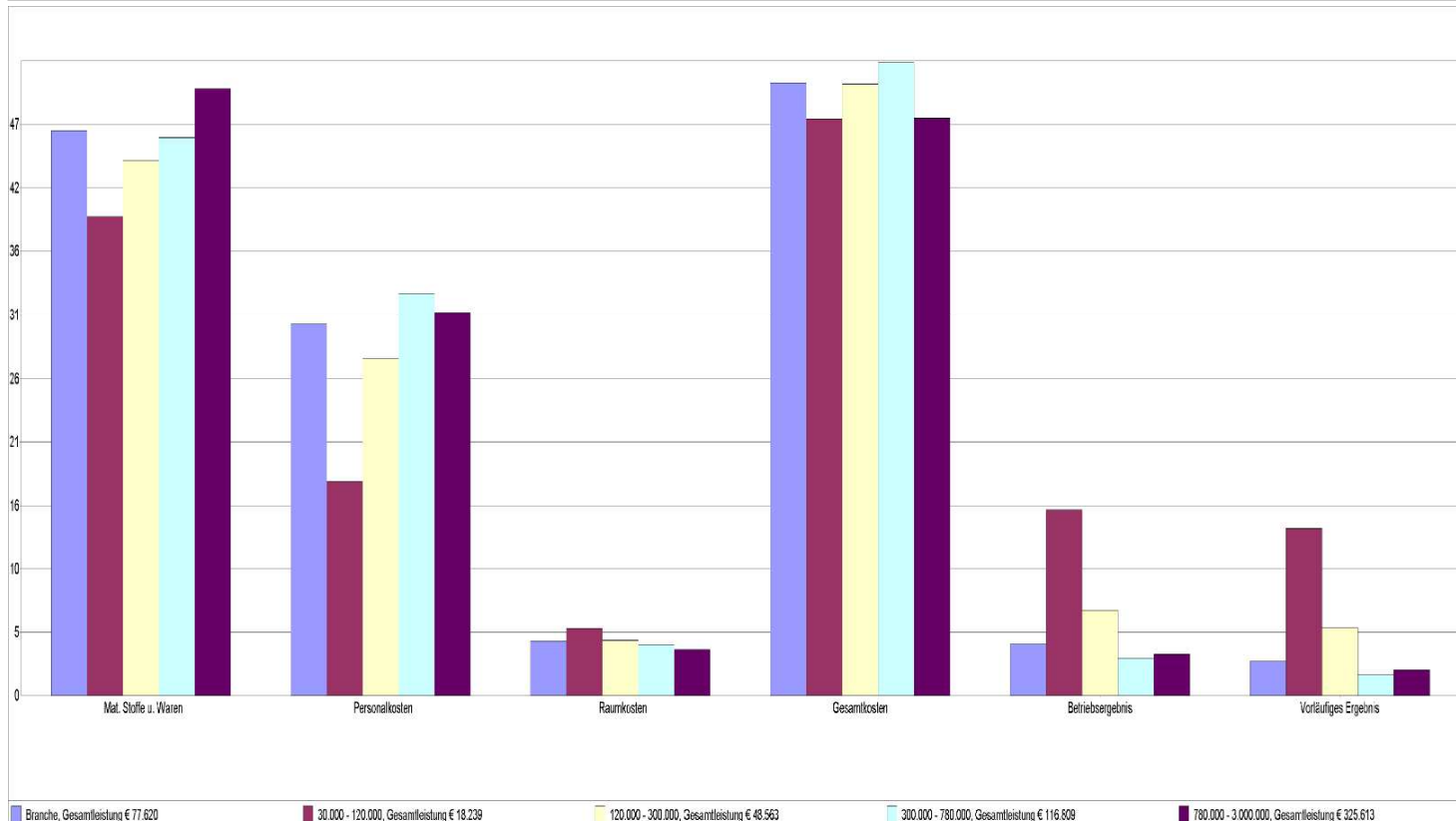
Das vorläufige Ergebnis entspricht dem derzeitigen Stand der Buchführung. Abschluss-/ Abgrenzungsbuchungen können es noch verändern.  
 Copyright DATEV eG. Nachdruck nur mit ausdrücklicher Genehmigung.

DATEV

Kanzlei-Rechnungswesen pro  
**Übersicht Umsatzklassen - Grafik Januar bis März 2010**  
 Nr. 1 DATEV-BWA 1/K51

MusterGmbH

43.32.0 - Bautischlerei und -schlosserei



Das vorläufige Ergebnis entspricht dem derzeitigen Stand der Buchführung. Abschluss-/ Abgrenzungsbuchungen können es noch verändern.  
 Copyright DATEV eG. Nachdruck nur mit ausdrücklicher Genehmigung.

DATEV

## Branchenüberblick

Im Branchenüberblick finden Sie in übersichtlicher Form die Branchendurchschnitte für die Größen: Gesamtleistung, Materialeinsatz, Gesamtkosten, Betriebsergebnis und vorläufiges Ergebnis:

- im Bundesvergleich
- ähnlicher Branchen
- unterschiedlicher Umsatzgröße

Im unteren Bereich der Auswertung werden die Durchschnitte den Unternehmenswerten gegenübergestellt und Abweichungen ermittelt.